

INFORMATION
INFORMAZIONE**RECOMMENDED**
RACCOMANDATO**MANDATORY**
MANDATORIO**SUBJECT:**
OGGETTO:Stabilator trim tab hinge supports visual inspection
*Ispezione supporti attacco cerniere stabilatore***SCOPE:**

During a visual inspection affecting the stabilator assy, multiple cracks were found behind the stabilator trim tab center hinge supports P/N 92-7-109-1. Tecnam prescribes to perform a dedicated visual inspection on all Stabilator trim tab hinge supports (P/N 92-7-109-1) within the terms herein reported. This inspection can be performed by the pilot owner.

SCOPO:*Durante una ispezione del gruppo stabilatore, sono state rilevate una serie di cricche sulla superficie di attacco dei supporti cerniera della trim tab stabilatore lato radice P/N 92-7-109-1. Tecnam prescrive di eseguire un controllo dedicato dei supporti cerniere trim tab Stabilatore (P/N 92-7-109-1) nei termini qui riportati.
Tale ispezione può essere eseguita dal proprietario pilota.***MODELS AFFECTED:**P92 Series all SN
P2002 Series all SN
P2004 Series all SN
P2008 Series all SN**MODELLI AFFETTI:***P92 Serie tutti SN
P2002 Serie tutti SN
P2004 Serie tutti SN
P2008 Serie tutti SN***TIME OF COMPLIANCE:**Within the next 10 hours or 30 days (whichever occurs first) after the issue date of this SB.
Repeat the inspection during each the scheduled 100 flight hours/yearly inspection, in accordance with Aircraft Maintenance Manual instructions.**TEMPO DI ESECUZIONE:***Entro le prossime 10 ore di volo oppure 30 giorni (quale dei due si verifica prima) dopo la data di emissione del presente bollettino. Ripetere tale ispezione per ogni ispezione programmata delle 100 ore/annuale, in accordo alle istruzioni fornite dal Manuale di Manutenzione del velivolo-***MANPOWER:**

0.2 man-hour

MANODOPERA:*0.2 ore-uomo*

REQUIRED MATERIAL: Nil
MATERIALE RICHIESTO: *Nessuno*

TOOLING: Nil
ATTREZZI: *Nessuno*

WEIGHT AND BALANCE Nil
PESO E BILANCIAMENTO: *Nessuno*

REFERENCES: AMM.
IPC.

RIFERIMENTI: *AMM*
IPC.

PUB.AFFECTED: Nil
PUB. AFFETTE: *Nessuna*

For further information, please contact Tecnam at:

Tel 0039 0823 620134

Fax 0039 0823 622899

E-mail airworthiness@tecnam.com

INSPECTION INSTRUCTIONS / Istruzioni ispezione**1. Aircraft preparation**

- 1) Park the aircraft in a closed hangar;
- 2) PARKING BRAKE: ON;
- 3) Wheels locked;
- 4) Proceed with following procedure;

1. Preparazione velivolo

- 1) Parcheggiare il velivolo in hangar chiuso;
- 2) PARKING BRAKE: ON;
- 3) Bloccare le ruote;
- 4) Procedere con le seguenti operazioni;

2 . Inspect Stabilator trim tab hinge supports

- 1) Rotate stabilator trim tab in full up position;
- 2) Identify the stabilator trim tab hinge supports P/N 92-7-109-1 (see following figure 1);

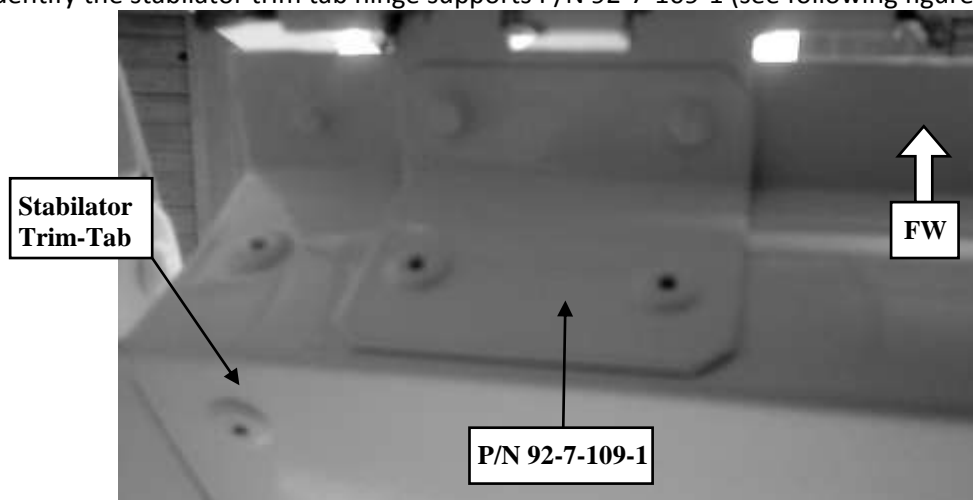


Figure / Figura 1 – Inspection items identification / Identificazione punto da ispezionare

- 3) Inspect (using a high spot light if required) the stabilator trim tab hinge supports P/N 92-7-109-1 for absence of cracks (refer to inspection points indicated in the following figure 2);

2 . Ispezione supporti cerniera trim tab Stabilatore

- 1) Ruotare la trim tab Stabilatore nella posizione tutta in alto;
- 2) Identificare il supporto trim tab stabilatore P/N 92-7-109-1 (vedi precedente figura 1);
- 3) Ispezionare (utilizzando una torcia luminosa se necessario) il supporto trim tab stabilatore P/N 92-7-109-1 per l'assenza di cricche (riferirsi ai punti indicati nella seguente figura 2);

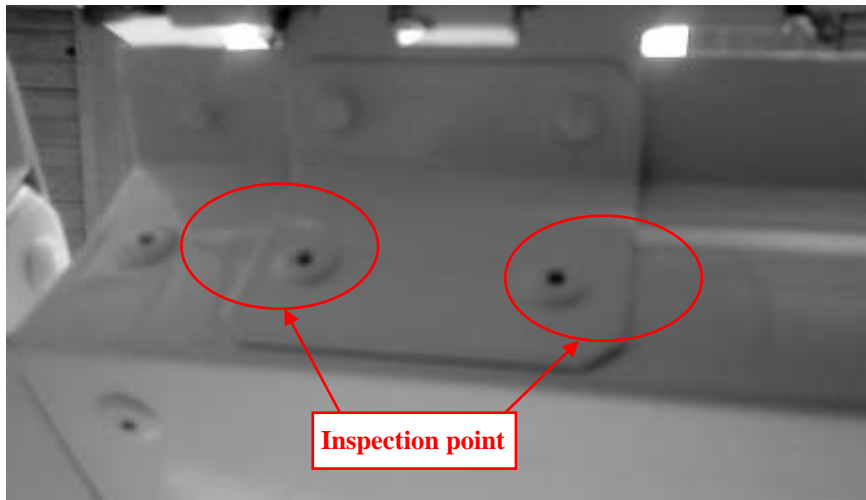


Figure / Figura 2 – Inspection points / Punti da ispezionare

NOTE:

This inspection must be operated for hinges located at root and tip of RH and LH trim tab surfaces.

NOTE:

Questa ispezione deve essere eseguita per le cerniere lato radice e tip su lato DX e SX delle superfici trim tab.

If a crack is found during inspection required by this SB, the part must be considered unserviceable and please contact Costruzioni Aeronautiche TECNAM for replacement instruction.

Se durante l'ispezione richiesta da tale SB viene rilevata una cricca, la parte deve essere considerata fuori servizio e si prega di contattare Costruzioni Aeronautiche TECNAM per le istruzioni di sostituzione.